

СОГЛАСОВАНО  
Начальник Управления образования  
Е.А.Анучина  
20 / 12 2021 г.

УТВЕРЖДАЮ  
директор МАОУДО ДЮСШ №1  
В.В.Тихонов  
20 / 12 2021 г.

СОГЛАСОВАНО  
Начальник ОГИБДД МО МВД России "Асиновский"  
УМВД России по Томской области  
Е.В.Михайлов  
20 / 12 2021 г.

## ПАСПОРТ

дорожной безопасности образовательного учреждения  
Муниципальное автономное образовательное учреждение дополнительного  
образования-Детско-юношеская спортивная школа №1 города Асино Томской области

## Общие сведения

Муниципальное автономное общеобразовательное учреждение  
дополнительного образования Детско-юношеская спортивная школа №1  
города Асино Томской области

Юридический адрес: 636840 Томская область, город Асино  
ул.Советская,27

Фактический адрес: 636840 Томская область, город Асино ул.Советская,27

Руководители образовательного учреждения:

Директор (руководитель) Тихонов Вячеслав Владимирович 2-37-04

(фамилия, имя, отчество)

(телефон)

Заместитель директора

по учебной работе

Никитина Мария Анатольевна

2-37-04

(фамилия, имя, отчество)

(телефон)

Ответственные работники  
муниципального органа  
образования

ведущий специалист УО

по дополнительному образованию Новак О.Н. 2-36-87

(должность)

(фамилия, имя, отчество)

(телефон)

Ответственные от Госавтоинспекции

Начальник ОГИБДД МО  
МВД России»Асиновский»  
УМВД России по Томской области  
Михайлов Евгений Васильевич

Ответственные работники  
за мероприятия по профилактике  
детского травматизма

Заместитель директора по  
учебно-воспитательной работе  
Никитина Мария Анатольевна

Руководитель или ответственный  
работник дорожно-эксплуатационной  
организации, осуществляющей  
содержание улично-дорожной  
сети (УДС)\*

МУП «Спецавтохозяйство»  
Волков Алексей Алексеевич 8-923-439-80-59

(фамилия, имя, отчество)

(телефон)

Руководитель или ответственный  
работник дорожно-эксплуатационной  
организации, осуществляющей  
содержание технических средств  
организации дорожного  
движения (ТСОДД)

МУП «Спецавтохозяйство»  
Волков Алексей Алексеевич 8-923-439-80-59

(фамилия, имя, отчество)

(телефон)

Количество учащихся

666

Наличие уголка по БДД

имеется на 1 этаже

*(если имеется, указать место расположения)*

Наличие класса по БДД

нет

*(если имеется, указать место расположения)*

Наличие автогородка (площадки) по БДД

нет

Наличие автобуса в образовательном учреждении

имеется

*(при наличии автобуса)*

Владелец автобуса Муниципальное автономное общеобразовательное  
учреждение дополнительного образования Детско-юношеская спортивная  
школа №1 г.Асино Томской области

*(образовательное учреждение, муниципальное образование и др.)*

Время занятий в образовательном учреждении:

1-ая смена: 8-00 –13-00 (период)

2-ая смена: 15.00-20-00 (период)

Телефоны оперативных служб  
(838241)2-13-35 ЕДДС  
(838241)2-78-73-ГИБДД, 112-ГО и ЧС

---

\* Дорожно-эксплуатационные организации, осуществляющие содержание УДС и ТСОДД, несут ответственность в соответствии с законодательством Российской Федерации (Федеральный закон «О безопасности дорожного движения» от 10 декабря 1995 г. № 196-ФЗ, Кодекс Российской Федерации об административных правонарушениях, Гражданский кодекс Российской Федерации).

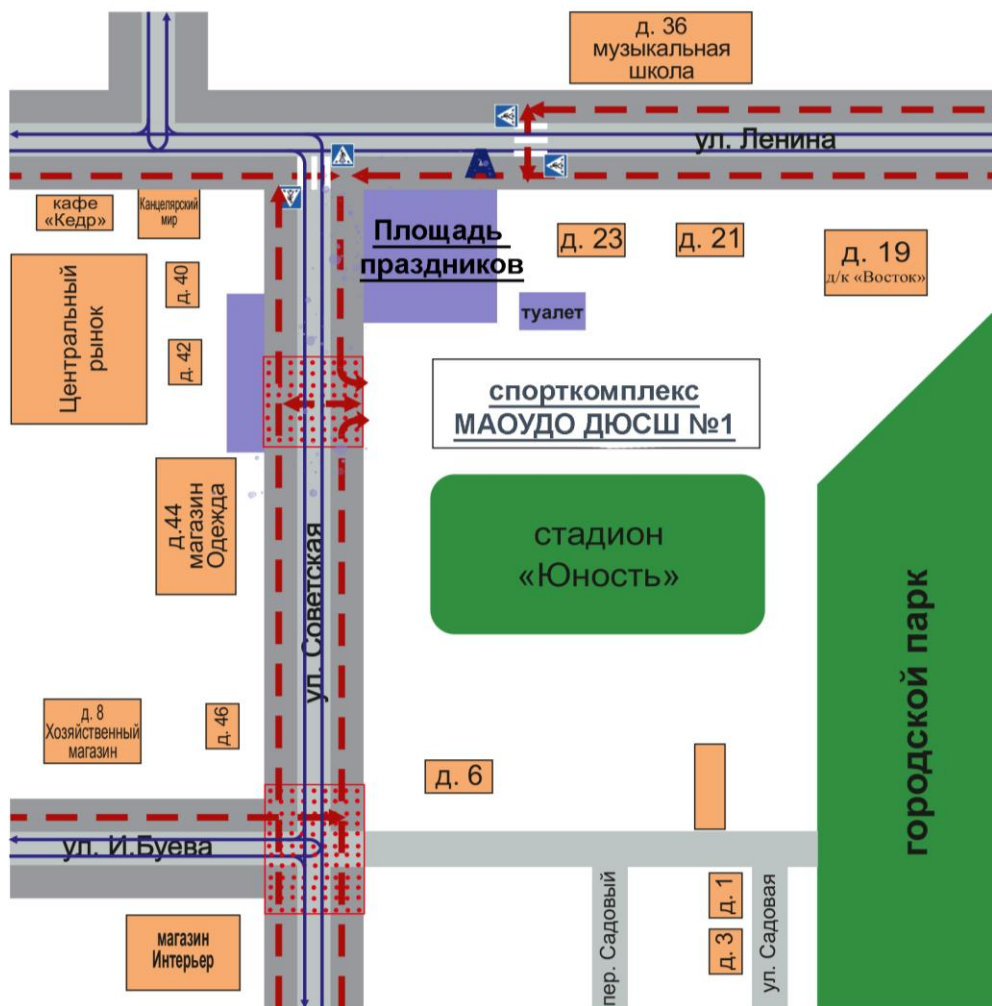
## Содержание

- I. План-схемы образовательной организации (сокращение – ОО).
  1. Район расположения образовательной организации, пути движения транспортных средств и детей (обучающихся).
  2. Схема организации дорожного движения в непосредственной близости от образовательной организации с размещением соответствующих технических средств организации дорожного движения, маршруты движения детей и расположение парковочных мест.
  3. Маршруты движения организованных групп детей от МАОУДО к дому культуры ДЮСШ №1 к дому культуры «Восток».
  4. Пути движения транспортных средств к местам разгрузки/погрузки и рекомендуемые безопасные пути передвижения детей по территории образовательной организации.
  
- II. Информация об обеспечении безопасности перевозок детей специальным транспортным средством (автобусом).
  1. Общие сведения.
  2. Маршрут движения автобуса образовательной организации.
  3. Безопасное расположение остановки автобуса у образовательной организации.
  
- III. Приложения.

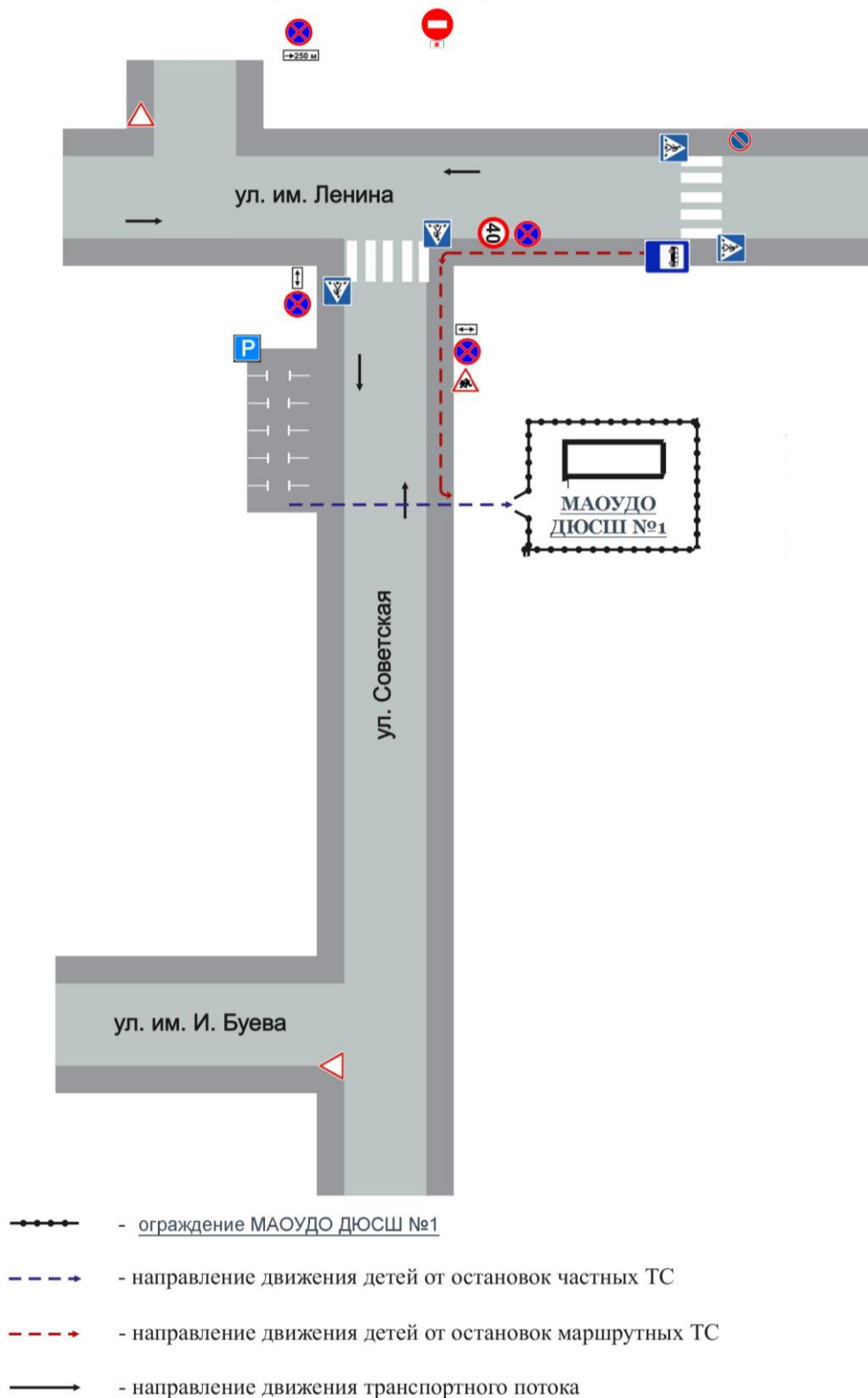
План-схема пути движения транспортных средств и детей при проведении дорожных ремонтно-строительных работ вблизи образовательной организации.

# I. План-схемы образовательной организации (сокращение – ОО).

## 1. Район расположения образовательной организации, пути движения транспортных средств и детей (обучающихся).



**2. Схема организации дорожного движения в непосредственной близости от образовательной организации с размещением соответствующих технических средств организации дорожного движения, маршруты движения детей и расположение парковочных мест.**

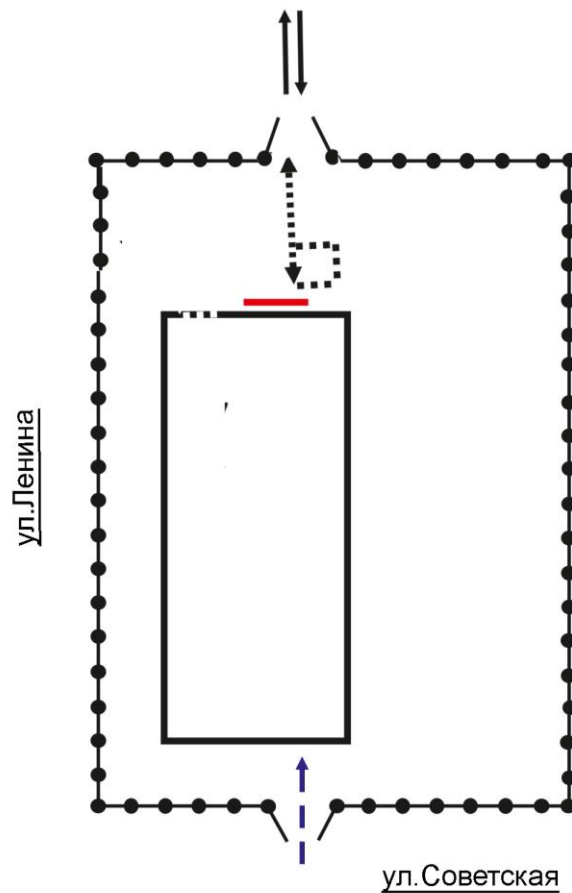






### 3. Маршруты движения организованных групп детей от МАОУДО к дому культуры ДЮСШ №1 к дому культуры «Восток».



- жилая застройка
- проезжая часть
- тротуар
- направление безопасного движения группы детей к д/к «Восток»

**4. Пути движения транспортных средств к местам разгрузки/погрузки и рекомендуемые безопасные пути передвижения детей по территории образовательной организации.**



-  - Въезд, выезд грузовых транспортных средств
-  - Движение грузовых транспортных средств по территории МАОУДО ДЮСШ №1
-  - Движение детей на территории МАОУДО ДЮСШ №1
-  - Место разгрузки/погрузки



**II. Информация об обеспечении безопасности перевозок детей  
специальным транспортным средством (автобусом).  
(при наличии автобуса(ов))**

**1. Общие сведения**

Марка Газель Бизнес

Модель 322121

Государственный регистрационный знак С574ХО70

Год выпуска 2020 Количество мест в автобусе 11

Соответствие конструкции требованиям, предъявляемым к школьным автобусам соответствует ГОСТУ

**1. Сведения о водителе(ях) автобуса(сов)**

Фамилия, имя, отчество	Дата принятия на работу	Стаж вождения ТС категории D	Дата предстоящего медицинского осмотра	Период проведения стажировки	Сроки повышения квалификации	Допущенные нарушения ПДД
Михкельсон Виктор Карлович	30.09.2021	2 года	сентябрь 2022	30.09-30.10.2021	2022 г	нет

**2. Организационно-техническое обеспечение**

1) Лицо, ответственное, за обеспечение безопасности дорожного движения (ФИО): Тихонов Вячеслав Владимирович

2) Организация проведения предрейсового медицинского осмотра водителя:

осуществляет ООО «Асиновское автотранспортное предприятие» на основании договора от 01.01.2021г. действительного до 31.12.2020г.

3) Организация проведения предрейсового технического осмотра транспортного средства:

осуществляет ООО «Асиновское автотранспортное предприятие» на основании договора от 01.01.2021г. действительного до 31.12.2020г.

4) Дата очередного технического осмотра 04.10.2022

5) Место стоянки автобуса в нерабочее время: муниципальный гараж Администрации Асиновского района (Управление образования). Меры, исключающие несанкционированное использование : контроль Администрации Асиновского района.

### **3. Сведения о владельце автобуса**

Юридический адрес владельца: 636840 Томская область, город Асино  
ул.Советская,27

Фактический адрес владельца: 636840 Томская область, город Асино  
ул.Советская,27

Телефон ответственного лица 2-37-04;

*(при отсутствии автобуса)*

#### **Сведения об организациях, осуществляющих перевозку детей специальным транспортным средством (автобусом)**

---

---

---

---

---

Рекомендуемый список контактов организаций, осуществляющих перевозку детей специальным транспортным средством (автобусом):  
образовательные организации Асиновского района

(При перевозке детей специальным транспортным средством (автобусом) сторонней организацией заполняется карточка. Заполненная карточка хранится в разделе «Приложение»)

**Информационная карточка  
перевозок детей специальным транспортным средством (автобусом)**

**Общие сведения**

Марка ГАЗ Газель Бизнес

Модель 322121

Государственный регистрационный знак С574ХО70

Год выпуска 2020      Количество мест в автобусе 11

Соответствие конструкции требованиям, предъявляемым к школьным автобусам соответствует ГОСТУ

**1. Сведения о владельце**

Владелец МАОУДО ДЮСШ №1 г.Асино Томской области

Юридический адрес владельца 636840 Томская область, город Асино  
ул.Советская,27

Фактический адрес владельца 636840 Томская область, город Асино  
ул.Советская,27

Телефон ответственного лица 2-37-04;

**2. Сведения о водителе автобуса**

Фамилия, имя, отчество Михкельсон Виктор Карлович

Принят на работу 30.09.2021г. Стаж вождения категории D 2 года

**3. Организационно-техническое обеспечение**

Лицо, ответственное за обеспечение безопасности дорожного движения:  
Тихонов Вячеслав Владимирович  
назначено приказ №32/2 от 18.08.2020,

Дата последнего технического осмотра 04.10.2021

Директор (руководитель)

образовательного учреждения \_\_\_\_\_

(подпись)

Тихонов В.В.

(Ф.И.О.)

Руководитель организации,  
осуществляющей перевозку детей  
специальным транспортом  
(автобусом)

\_\_\_\_\_ Тихонов В.В.

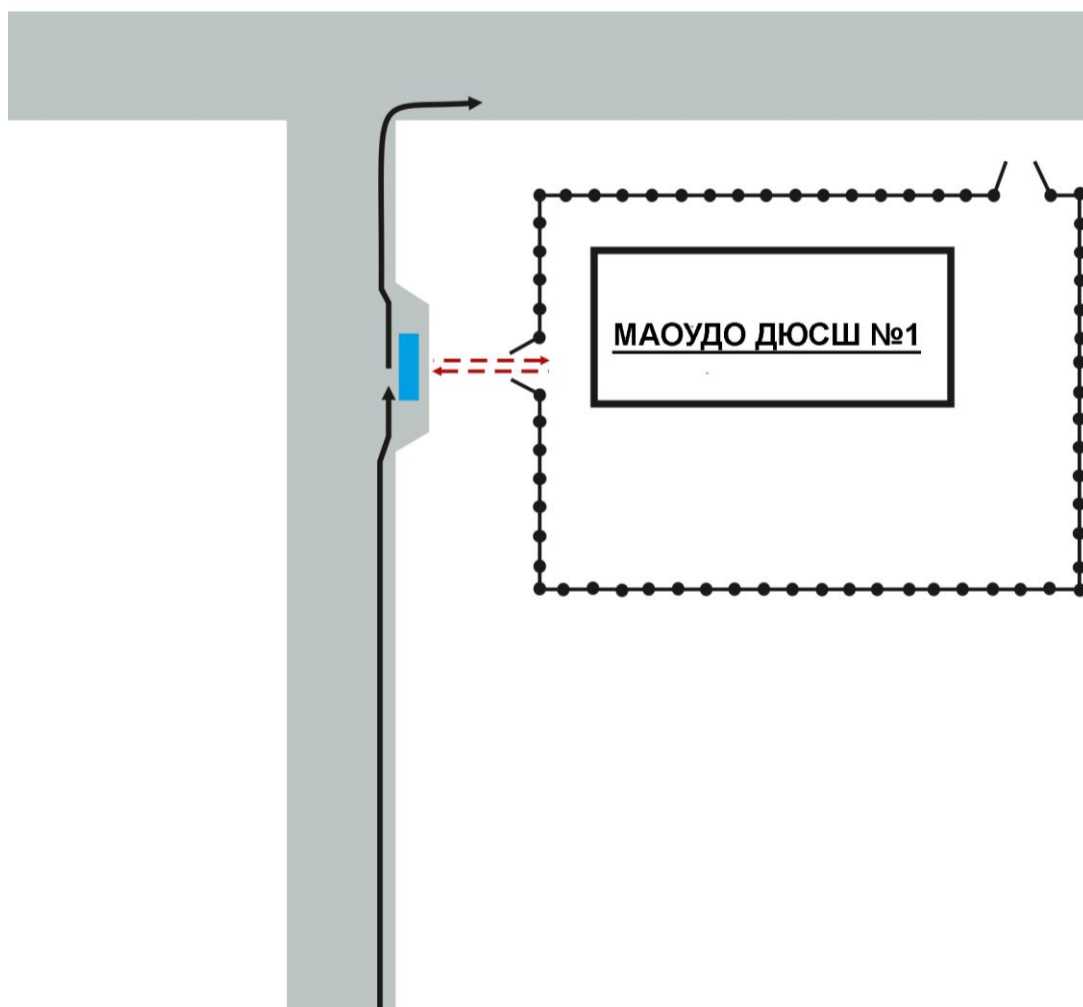
(подпись)

(Ф.И.О.)

## 2. Маршрут движения автобуса образовательной организации

Постоянного маршрута (подвоза детей) нет. Движение автобуса осуществляется при необходимости выезда на соревнования.

## 3. Безопасное расположение автобуса возле МАОУДО ДЮСШ №1



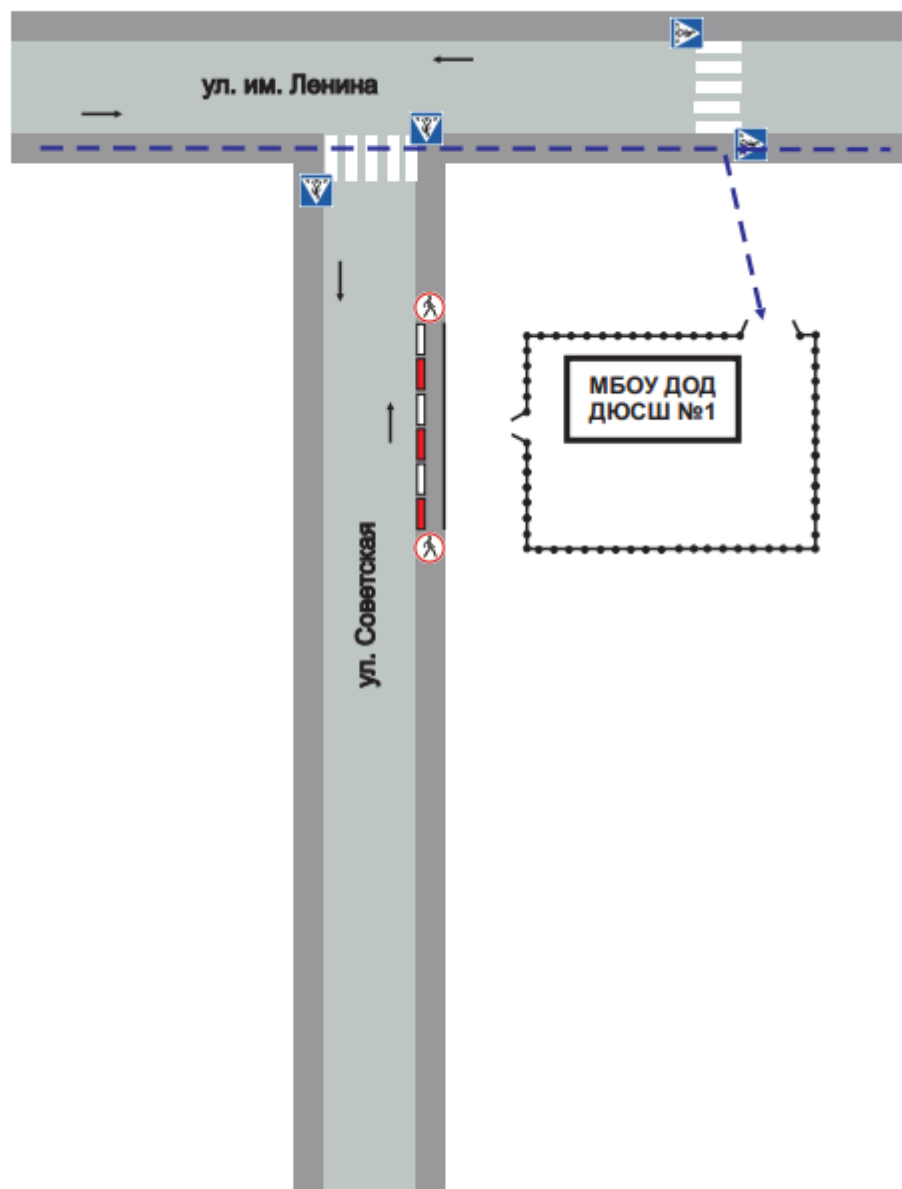
—→ - , движение автобуса МАОУДО ДЮСШ №1

⇄ - , движение детей к месту посадки/высадки

■ - , место посадки/высадки

### III. Приложения.

План-схема пути движения транспортных средств и детей при проведении дорожных ремонтно-строительных работ вблизи образовательной организации.



- - направление движения транспорта
- - -→ - рекомендуемое направление движения детей